

Conoce tu museo

DOS TRADICIONES. UNA SEMANA SANTA

EDUCACIÓN SECUNDARIA OBLIGATORIA Y
BACHILLERATO

MUSEO
SEMANA
SANTA
TAMBORADA
HELLIN
Boletín de Información Municipal

MUSEO



Ayuntamiento de Hellín

Introducción

La Planta baja o 0 acoge el bloque de exposición permanente más extenso, dedicado a la Semana Santa de Hellín.

El discurso expositivo se basa en un tema principal o leitmotiv argumental: la Semana Santa de Hellín con sus dos vertientes complementarias, es decir, las tamboradas y los desfiles procesionales: "Dos tradiciones. Una Semana Santa".

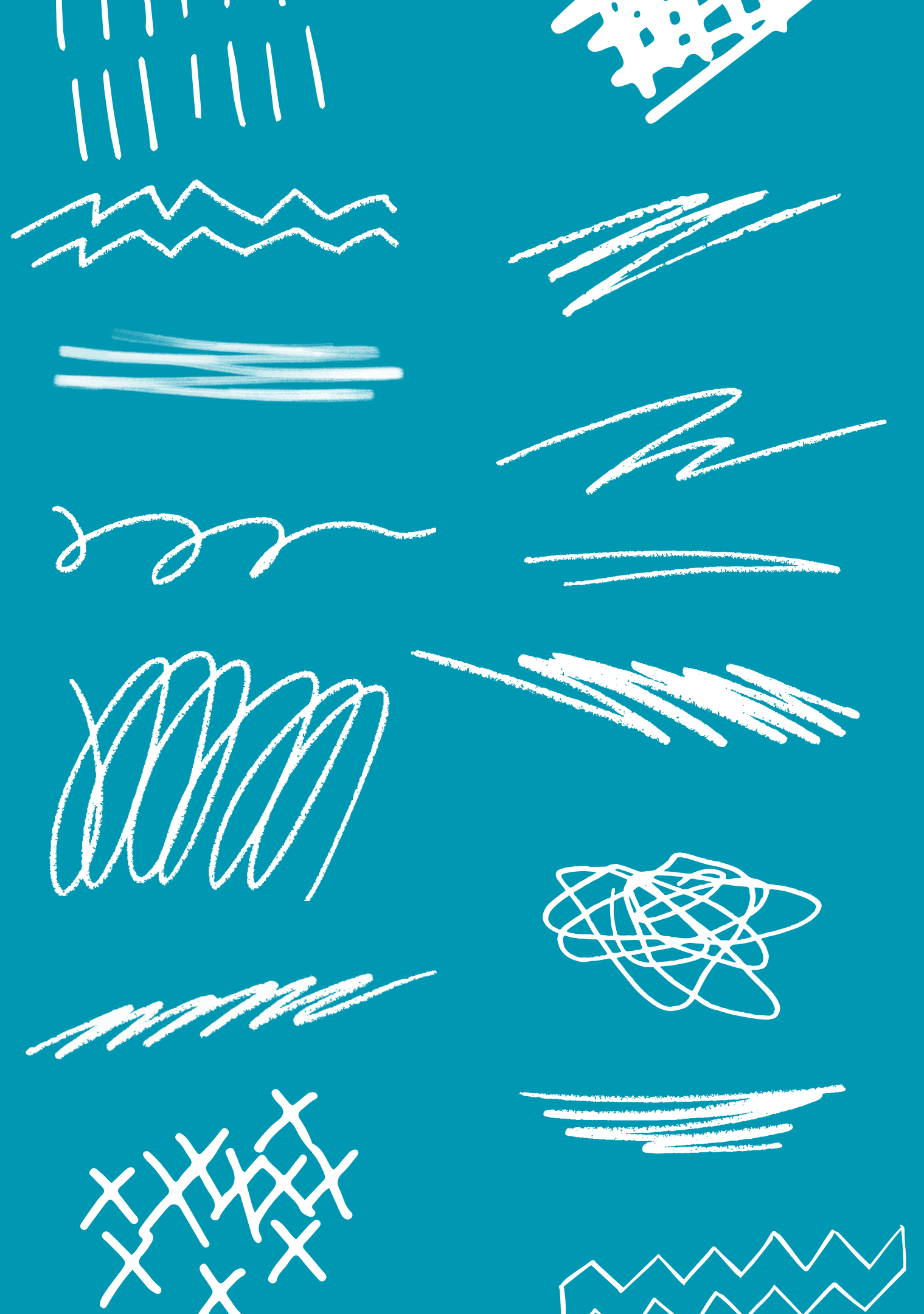


EL MUSS

El Museo de Hellín nace del deseo de toda una ciudad de aunar; la tradicional exposición de las colecciones arqueológicas que se materializarían en el Museo Comarcal en 1995, y la reivindicación popular de crear un Museo propio de Semana Santa, que pusiera en valor el rico patrimonio derivado de esta gran celebración hellinera. La conjunción de estos dos proyectos, sería el germen del Museo de Semana Santa y Tamborada "Rafael Sánchez Hortelano", que vivió su inauguración definitiva en marzo de 2021, y que tendrá como sede la Casa del Conde en plena plaza de la Asunción, un antiguo palacete del siglo XVIII rehabilitado para este uso.

Objetivos

1. Conocer y utilizar el patrimonio vinculado a la Semana Santa de Hellín como fuente de información de su historia y de sus manifestaciones culturales más representativas.
2. Reconocer el Patrimonio Histórico Artístico de la Semana Santa de Hellín como un símbolo de identidad cultural de la comunidad.
3. Ofrecer una actividad complementaria y de calidad a la comunidad educativa.
4. Transmitir conceptos básicos sobre técnicas y herramientas de la creación artística.
5. Propiciar el disfrute del alumnado al relacionarse con el arte.
6. Crear actitudes críticas en el alumnado.
7. Adquirir hábitos de comportamiento en un entorno museístico, considerándolo como un lugar de aprendizaje activo y de convivencia.
8. Promover el interés sobre la conservación del Patrimonio Histórico local y sobre las actuaciones culturales del entorno.



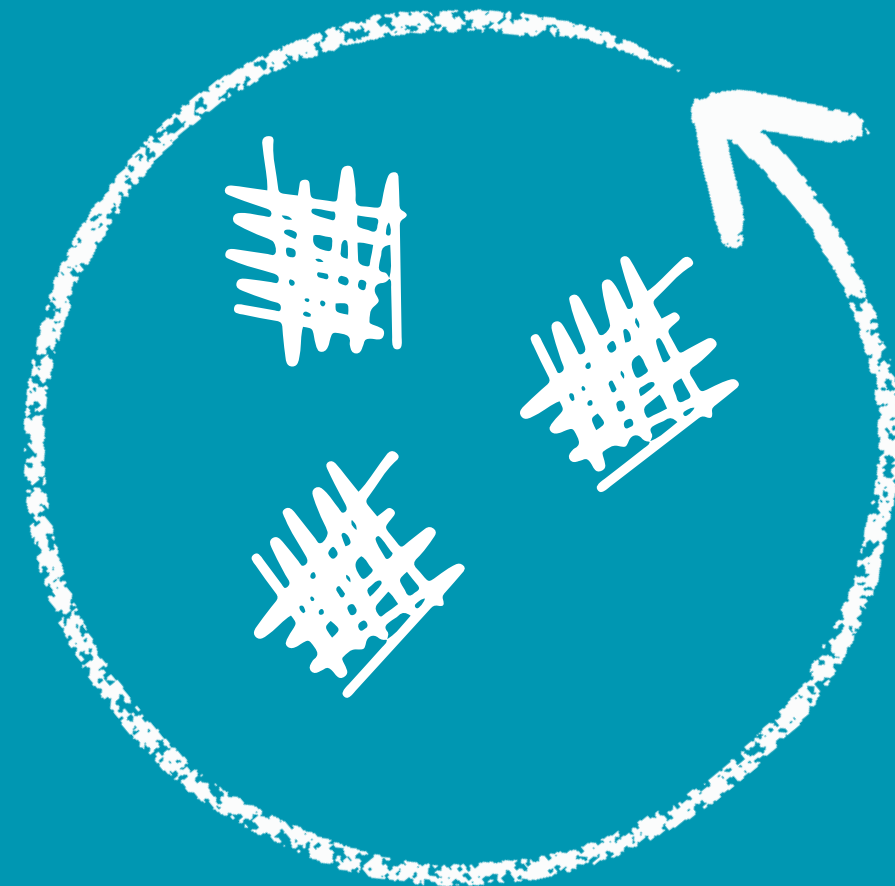
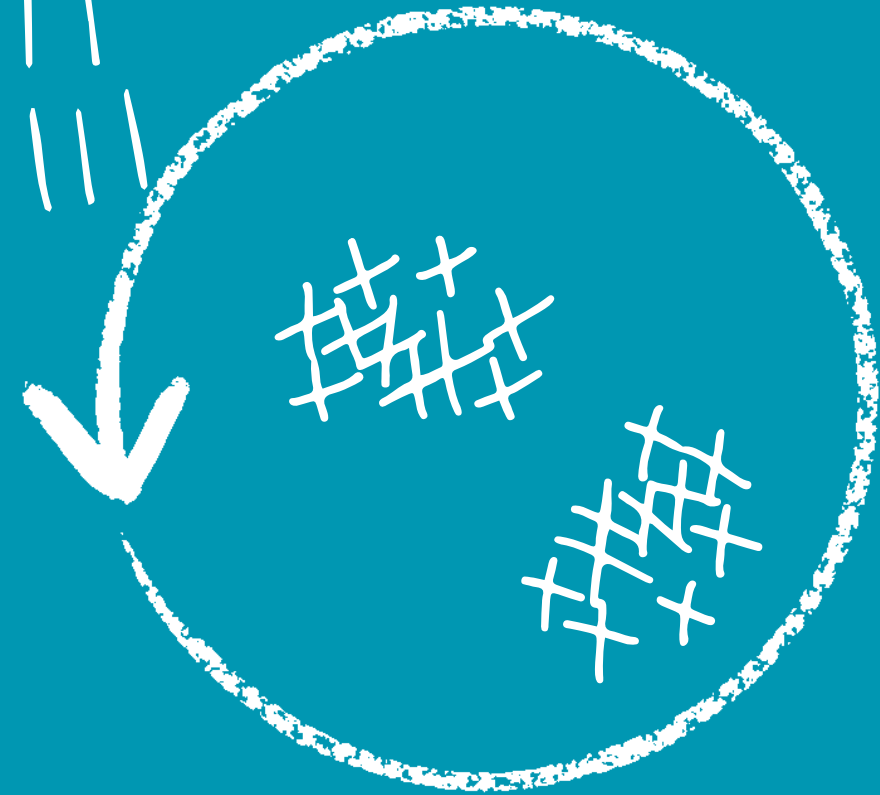
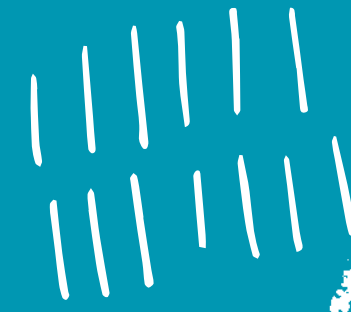
La exposición

En la planta baja del MUSS el grupo se encontrará con la exposición "Una Semana Santa. Dos tradiciones". Con su recorrido el alumnado entenderá la perfecta unión que en Hellín se produce de estas dos tradiciones que eclosionan cada primavera en una celebración única conocida a nivel internacional.



¿Qué podremos ver?

- Introducción. "Semana Santa de Hellín"
- El despertar de una fiesta
- Hellín en Semana Santa- La procesión infantil
- Lunes y Martes Santo
- Miércoles Santo
- 365 días de Pasión
- Jueves Santo
- Viernes Santo
- Plusquamperfectus
- Resurrección
- Pasión por la música
- Sala José Zamorano
- Imágenes de una Pasión





¿A quién va destinada?

Alumnos y alumnas de Educación
Secundaria Obligatoria y Bachillerato



¿Cuánto dura?

Se recomiendan en torno a una hora,
aunque el tiempo podrá variar
dependiendo de las características del
grupo o sus necesidades.



Nota: Esta es una propuesta orientativa, y deberá adaptarse a las circunstancias finales que la constextualicen. Pudiéndose modificar apartados y metodologías dependiendo de los recursos y/o características de los destinatarios

Galería de imágenes

