

# Conoce tu museo

DOS TRADICIONES. UNA SEMANA SANTA

EDUCACIÓN PRIMARIA

MUSEO  
SEMANA  
SANTA  
TAMBORADA  
HELLIN

MUSEO



Ayuntamiento de Hellin

# Introducción

La Planta baja o 0 acoge el bloque de exposición permanente más extenso, dedicado a la Semana Santa de Hellín.

El discurso expositivo se basa en un tema principal o leitmotiv argumental: la Semana Santa de Hellín con sus dos vertientes complementarias, es decir, las tamboradas y los desfiles procesionales: "Dos tradiciones. Una Semana Santa".



# EL MUSS

El Museo de Hellín nace del deseo de toda una ciudad de aunar; la tradicional exposición de las colecciones arqueológicas que se materializarían en el Museo Comarcal en 1995, y la reivindicación popular de crear un Museo propio de Semana Santa, que pusiera en valor el rico patrimonio derivado de esta gran celebración hellinera. La conjunción de estos dos proyectos, sería el germen del Museo de Semana Santa y Tamborada "Rafael Sánchez Hortelano", que vivió su inauguración definitiva en marzo de 2021, y que tendrá como sede la Casa del Conde en plena plaza de la Asunción, un antiguo palacete del siglo XVIII rehabilitado para este uso.



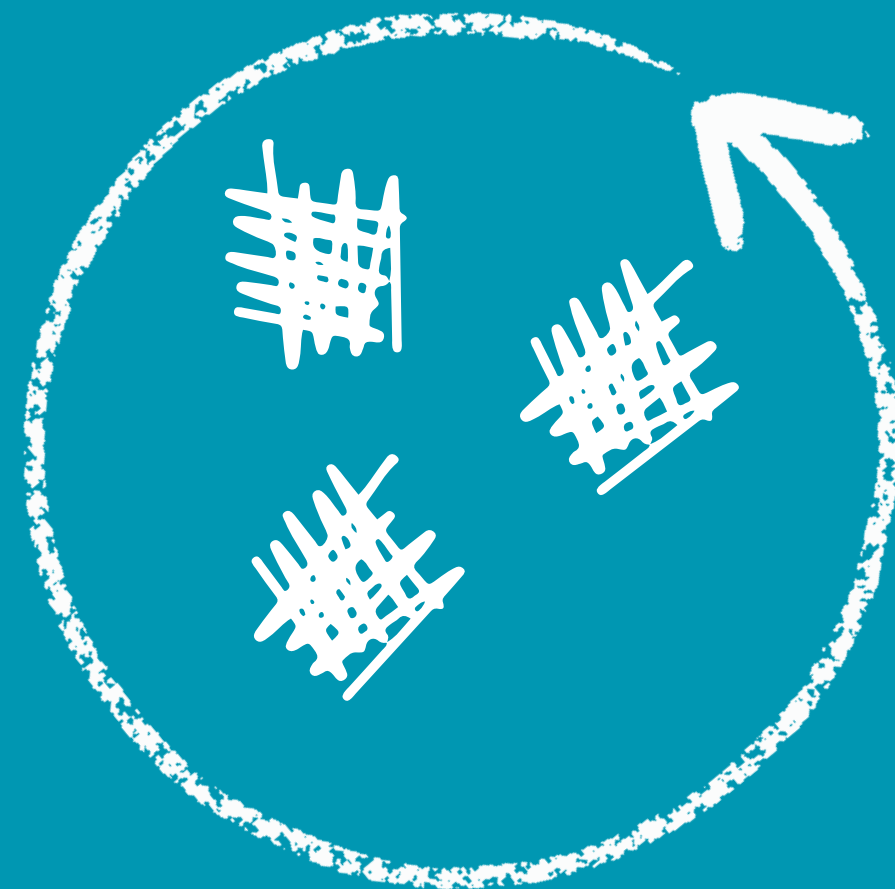
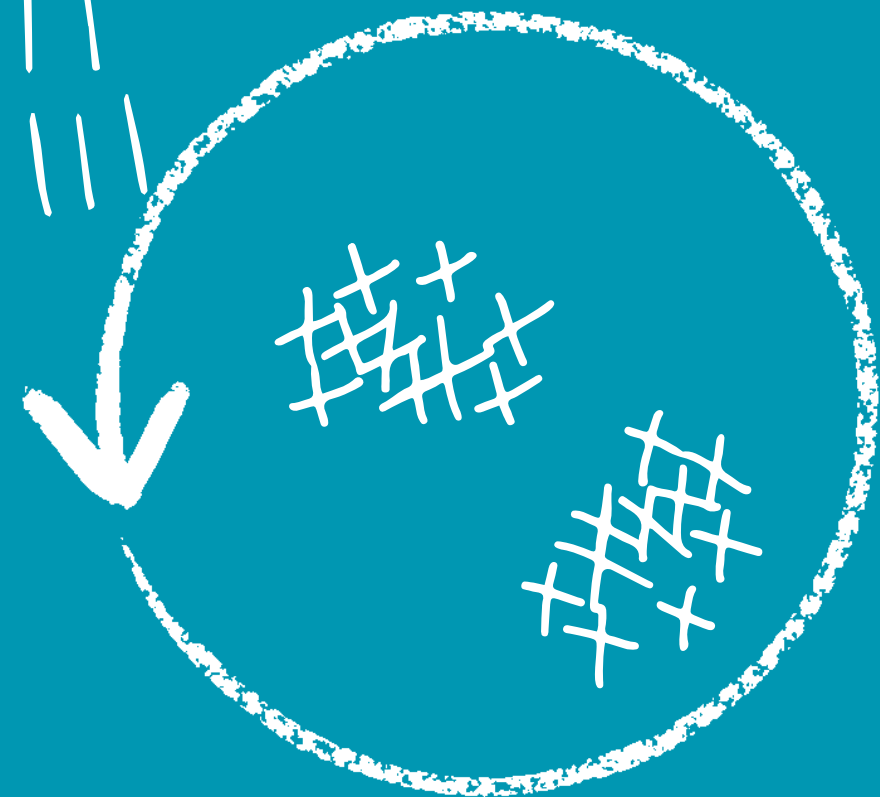
# La exposición

En la planta baja del MUSS el grupo se encontrará con la exposición "Una Semana Santa. Dos tradiciones". Con su recorrido el alumnado entenderá la perfecta unión que en Hellín se produce de estas dos tradiciones que eclosionan cada primavera en una celebración única conocida a nivel internacional.



# ¿Qué podremos ver?

- Introducción. "Semana Santa de Hellín"
- El despertar de una fiesta
- Hellín en Semana Santa- La procesión infantil
- Lunes y Martes Santo
- Miércoles Santo
- 365 días de Pasión
- Jueves Santo
- Viernes Santo
- Plusquamperfectus
- Resurrección
- Pasión por la música
- Sala José Zamorano
- Imágenes de una Pasión

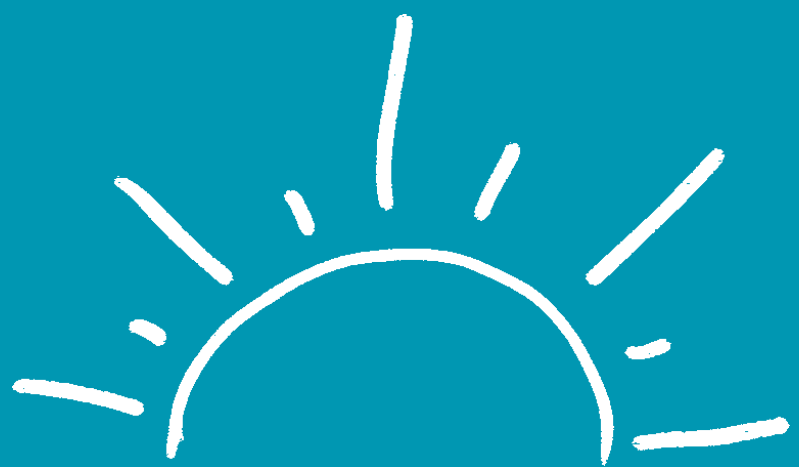




# ¿Cómo lo haremos?

El alumnado recorrerá la exposición acompañado del educador. A lo largo de la visita el grupo podrá conocer de manera directa las manifestaciones derivadas de la Semana Santa.





¿A quién va destinada?  
Alumnos y alumnas de Educación Primaria





## ¿Cuánto dura?

Se recomiendan en torno a una hora,  
aunque el tiempo podrá variar  
dependiendo de las características del  
grupo o sus necesidades.



Nota: Esta es una propuesta orientativa, y deberá adaptarse a las circunstancias finales que la constextualicen. Pudiéndose modificar apartados y metodologías dependiendo de los recursos y/o características de los destinatarios



# Galería de imágenes

