

Conoce tu museo

Naturaleza y evolución. Una historia de dos
ciudades

EDUCACIÓN SECUNDARIA OBLIGATORIA Y
BACHILLERATO

MUSEO
SEMANA
SANTA
TAMBORADA
HELLIN
Rafael Sánchez Hontela

MUSEO



Ayuntamiento de Hellín

Introducción

La exposición permanente del MUSS cuenta con una colección amplia y bastante heterogénea. La de arqueología es un depósito del Museo de Albacete, con piezas de titularidad estatal y autonómica, que nos permiten conocer la evolución histórica de nuestra comarca a lo largo de miles de años. Una historia rica y apasionante que nuestro alumnado podrá descubrir en su visita al museo.



EL MUSS

El Museo de Hellín nace del deseo de toda una ciudad de aunar; la tradicional exposición de las colecciones arqueológicas que se materializarían en el Museo Comarcal en 1995, y la reivindicación popular de crear un Museo propio de Semana Santa, que pusiera en valor el rico patrimonio derivado de esta gran celebración hellinera. La conjunción de estos dos proyectos, sería el germen del Museo de Semana Santa y Tamborada "Rafael Sánchez Hortelano", que vivió su inauguración definitiva en marzo de 2021, y que tendrá como sede la Casa del Conde en plena plaza de la Asunción, un antiguo palacete del siglo XVIII rehabilitado para este uso.

Objetivos

1. Conocer y utilizar el patrimonio arqueológico del municipio de Hellín como fuente de información para el conocimiento de su evolución histórica.
2. Identificar las diferentes etapas históricas de municipio desde la Prehistoria a la Edad Contemporánea.
3. Reconocer el contexto geográfico y natural del municipio de Hellín como escenario activo de la evolución humana a lo largo de los siglos.
4. Contextualizar el patrimonio expuesto en su correspondiente marco histórico.
5. Reconocer el Patrimonio Histórico Artístico de Hellín como un símbolo de identidad cultural de la comunidad.
6. Propiciar el disfrute del alumnado al relacionarse con el arte.
7. Potenciar la creatividad.
8. Adquirir hábitos de comportamiento en un entorno museístico, considerándolo como un lugar de aprendizaje activo y de convivencia.
9. Promover el interés sobre la conservación del Patrimonio Histórico local.



La exposición

En las salas 1 y 2 veremos el medio natural: el origen de la tierra, la formación geológica, los volcanes y minerales, el agua, la flora, la fauna, y el paisaje, y como el hombre ha poblado este espacio a lo largo de la Prehistoria y la Antigüedad.

En la planta - 1, el MUSS descubriremos una zona dedicada a la evolución histórica de las dos ciudades más importantes que han ocupado estas tierras, el asentamiento que ocupara el sitio arqueológico de El Tolmo de Minateda y el que lo hiciera en la actual ciudad de Hellín.

¿Qué podremos ver?

-Sala 1:

- UNA VEGETACIÓN PRIVILEGIADA
- NUESTRA TIERRA EVOLUCIONA
- EL AGUA, EL MAYOR TESORO
- EL PITÓN VOLCÁNICO DE CANCARIX
- EL SONIDO DE LA NATURALEZA

Sala 2:

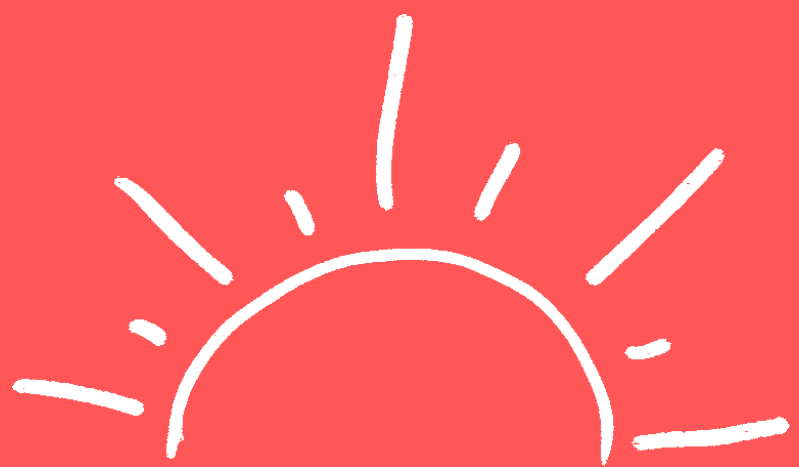
- PALEOLÍTICO
- NEOLÍTICO
- EDAD DE LOS METALES
- PROTOHISTORIA Y CULTURA IBÉRICA



PLANTA -I:

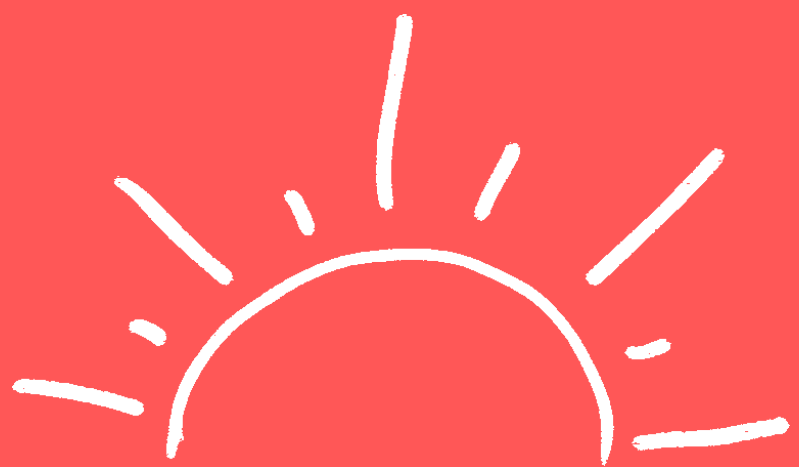
- EL TOLMO EN ÈPOCA ROMANA E INSCRIPCIONES FUNERARIAS
- LAS VILLAS ROMANAS Y EL MOSAICO DE LAS ESTACIONES
- LAS PRIMERAS HUELLAS DEL CRISTIANISMO, EL SARCÓFAGO DE HELLÍN
- EL TOLMO EN EPOCA VISIGODA; EIO
- EL TOLMO EN ÉPOCA ISLÁMICA; MADINAT IYYUNH
- EL HELLÍN MUSULMÁN; FAIYAN, Y EL CASTILLO
- FELLÍN EN MANOS CRISTIANAS
- LA CIUDAD EN ÉPOCA MODERNA
- PERSONAJES ILUSTRES
- EL HELLÍN CONTEMPORÁNEO





¿A quién va destinada?

Alumnos y alumnas de Educación
Secundaria Obligatoria y Bachillerato



¿Cuánto dura?

Se recomiendan en torno a una hora,
aunque el tiempo podrá variar
dependiendo de las características del
grupo o sus necesidades.



Nota: Esta es una propuesta orientativa, y deberá adaptarse a las circunstancias finales que la constextualicen. Pudiéndose modificar apartados y metodologías dependiendo de los recursos y/o características de los destinatarios

Galería de imágenes

