

# PIEZA DEL MES

## Mayo - 2024

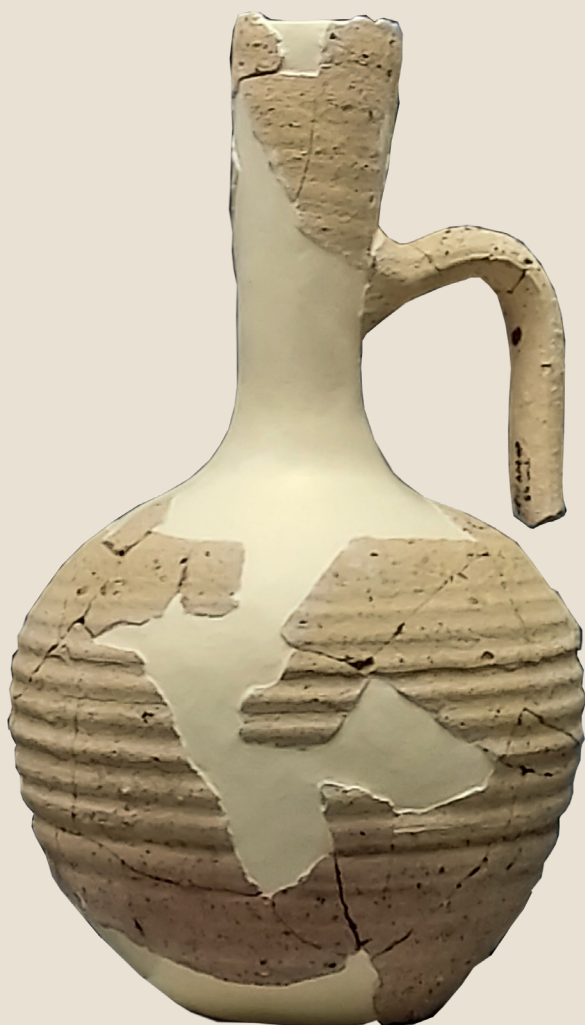
**Objeto:** Redoma de época emiral

**Procedencia:** Parque Arqueológico Tolmo de Minateda

**Cronología:** s. IX d.C.

**Lugar de exposición:** MUSS. Sala Historia de dos ciudades.

**Depósito del Museo de Albacete. JCCM**



Pieza realizada en cerámica, a torno. Presenta un cuerpo ovoide y cuello alto, ambos moldurados, boca estrecha con acanaladuras, rematada en borde engrosado al exterior, asa de sección oval y base plana. Pasta de color blanquecino, bien decantada, con partículas muy finas como desgrasante. La pieza se encontró de forma parcial y muy fracturada, realizándole una reintegración parcial para facilitar su correcta lectura.

Se trata de una redoma que fue exhumada durante los trabajos de excavación en el Tolmo de Minateda, concretamente en la plataforma superior del yacimiento.

Las redomas son una forma bastante usual en la cerámica islámica. Su nombre deriva del árabe Ruduma o Kuz. Se trata de un objeto usado en la cerámica de mesa y suele llevar al menos un asa que facilita su función: escanciar líquidos. Las jarritas son una de las formas más repetidas en la cerámica común y vidriada de esta época. Normalmente se utilizaban para contener y servir líquidos, según el tamaño y la técnica usada en la factura de la pieza se puede distinguir si era usada como contenedor en las labores culinarias o bien formaba parte de la vajilla de mesa.

En este caso el tamaño de la pieza nos hace pensar que se trate de una pieza para la vajilla de mesa. por su tipología como por el contexto en el que fue recuperada se puede fechar a finales del siglo IX d.C.